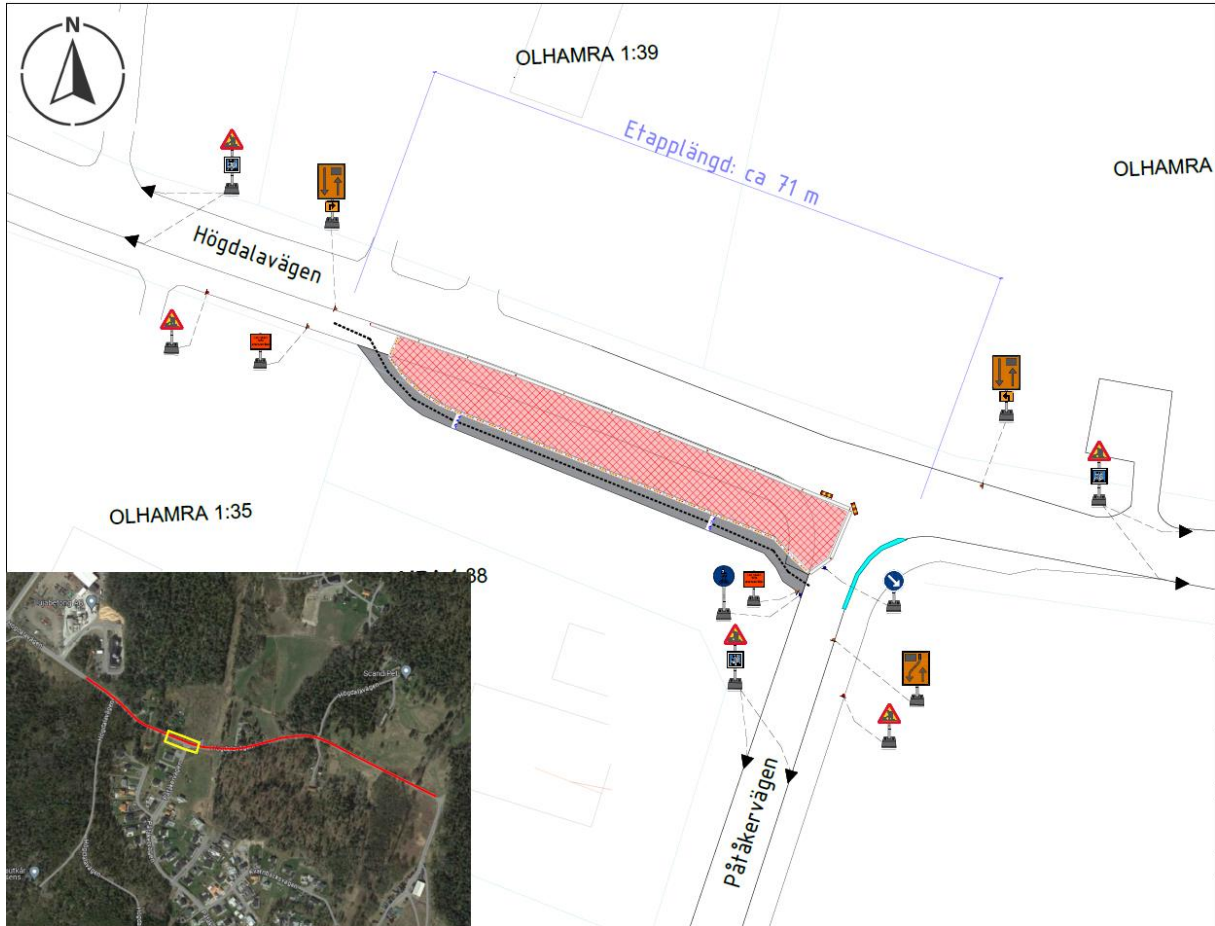
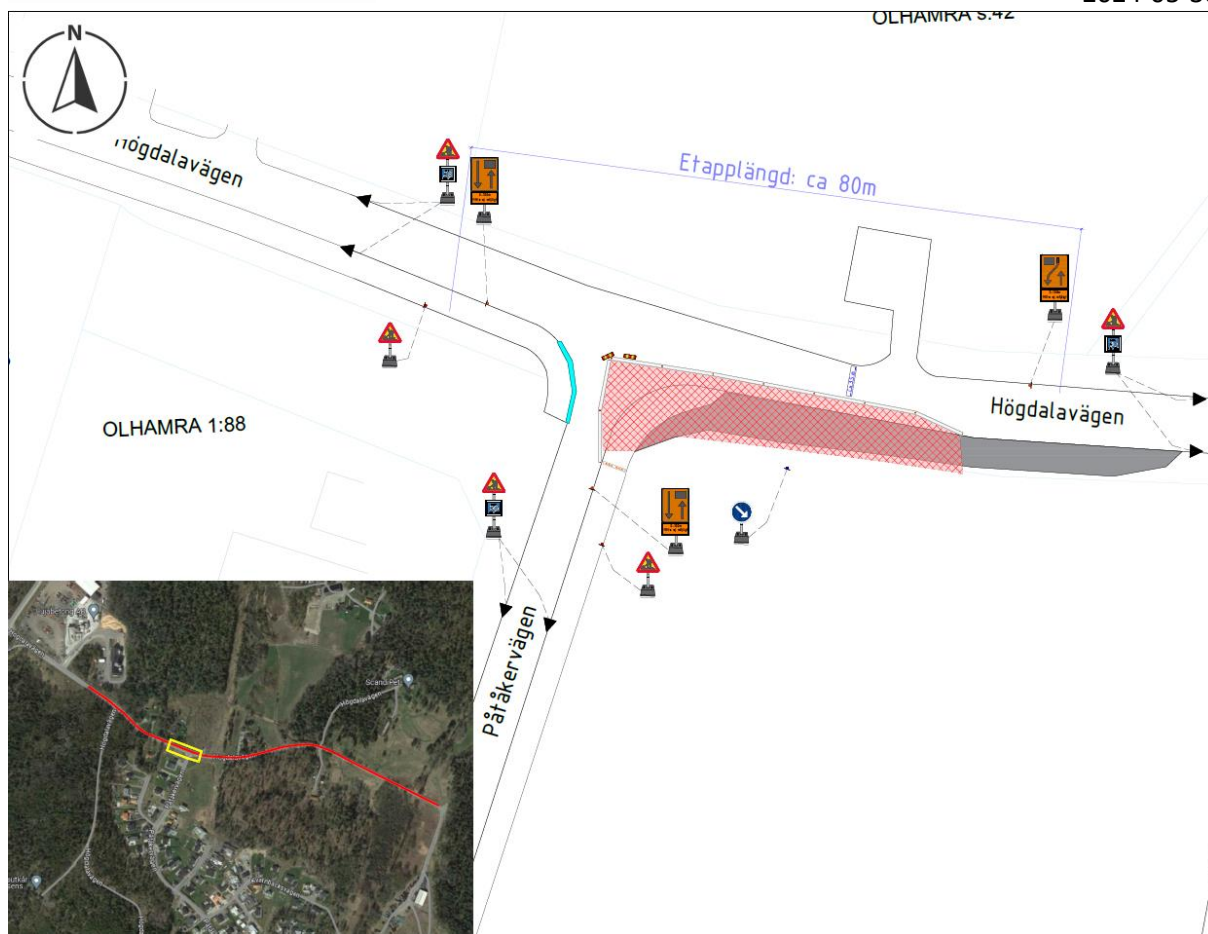


Hej, nu med start i juni kommer Roslagsvattens entreprenör SVEA VA schakta och anlägga kabelbädd för Ellevios EL ledningar framför Påtåkers infart. Följande TA-plan (trafik anordningsplan) har godkänts av Vallentuna Kommuns trafikingenjör:





Ellevio kommer lägga elkablar i gångbanan utanför Påtåker som ska förse tryckstegringsstationen med ström, men också öka kapaciteten i elskåpen i området. Detta arbete sker preliminärt med start v26 (slutet av juni).

Westberg Vibrations- och Omgivningskontroll AB har tagit ner en del av vibrationsmätarna de satt upp som inte längre behövs då de stora schaktarbetarna passerat Påtåker och kommer besiktat av fastigheter inom riskområdet när VA-schaktarbetena är klara. Glädjande nog har det berg som schaktas fram i ledningsgravarna varit möjligt att picka bort med grävmaskin försedd med hydraul hammare eller med hydraulisk spräckning (darda). SVEA VA har med andra ord inte behövt losshålla (spränga) berg. Skulle det bli tal om losshållning kommer jag skicka ut ett nytt informationsbrev om det.

Vid frågor kontakta Roslagsvattens kundservice, 08-540 835 00, info@roslagsvatten.se

Med vänlig hälsning

Christoffer Agn
Roslagsvatten, Extern Projektledare

